



Ce document a été numérisé par le CRDP
d'Alsace pour la Base Nationale des Sujets
d'Examens de l'enseignement
professionnel

SUJET Arts appliqués

"Donner l'illusion du volume par le dessin"

I. Histoire du costume

6 pts

Depuis toujours les femmes arrangent les plis de leurs vêtements pour mettre en valeur leur tenue.

1. Observez les figurines ci-dessous, leur silhouette mais aussi les plis et les motifs pour retrouver l'époque à laquelle chaque costume a été porté.

- 1774 – 1789, robe à plis Watteau: costume n°
1789 – 1794, robe "à la patriote": costume n°
1800 – 1818, robe Empire: costume n°
1920 – 1925, robe "Art Deco": costume n°



Session 2011		Sujet n°11C2204	
CAP COUTURE FLOU			
EP1 Mise au point d'un modèle, préparation d'une fabrication Partie Arts appliqués			
Durée conseillée : 2 heures		Coefficient : 6 pour EP1	
		Page S 1/5	

2. Observez le document ci-dessous : la même petite robe est représentée de deux manières différentes. Quelles sont les différences entre les deux dessins de cette robe ?

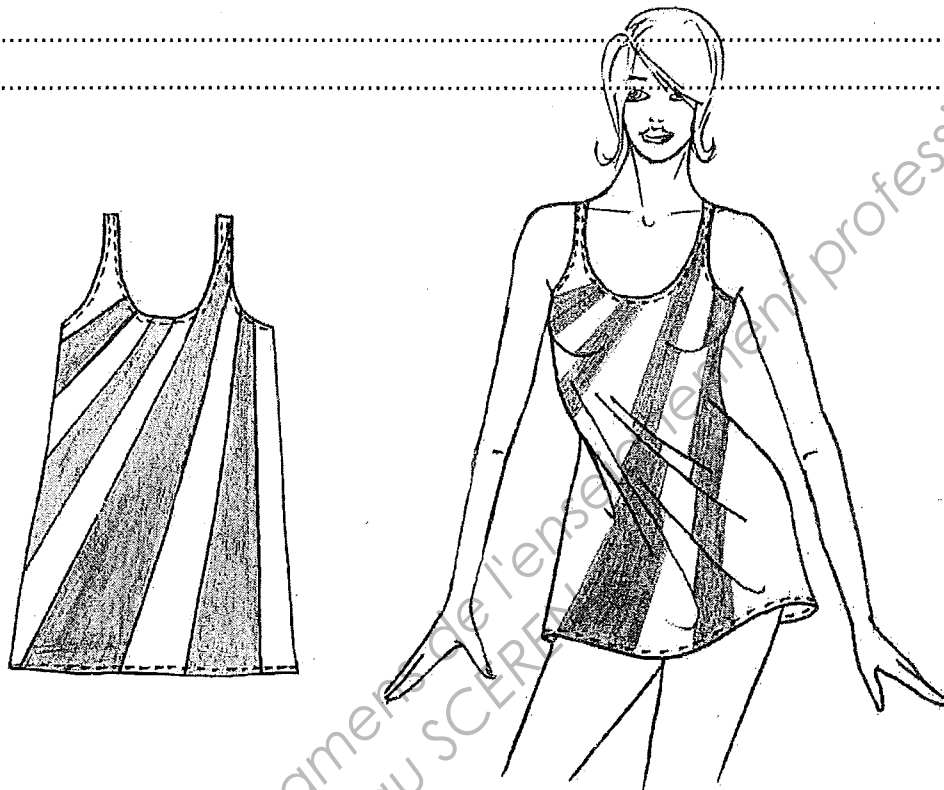
.....

.....

.....

.....

.....



3. Le motif se déforme lorsqu'il est placé sur un pli du vêtement. Pour traduire graphiquement cet effet, on décale le motif lorsqu'il rencontre un pli. De combien de millimètres environ décale-t-on le motif ?

.....

.....

4. Observez maintenant la robe ci-contre, quel élément graphique a été rajouté ?

.....

.....

.....

5. Quel est l'effet produit ?

.....

.....

.....



<p align="center">CAP COUTURE FLOU</p>	<p align="right">Sujet n°11C2204</p>
<p align="center">EP1 Mise au point d'un modèle, préparation d'une fabrication Partie Arts appliqués</p>	<p align="right">Page S 2/5</p>

II Projet

14 pts

II.1 Rechercher

L'atelier « Couture Création » vous demande de dessiner des motifs sur la jupe « Lola ». L'atelier dispose de quatre tissus à motifs différents : voici ci-dessous les quatre échantillons correspondants.

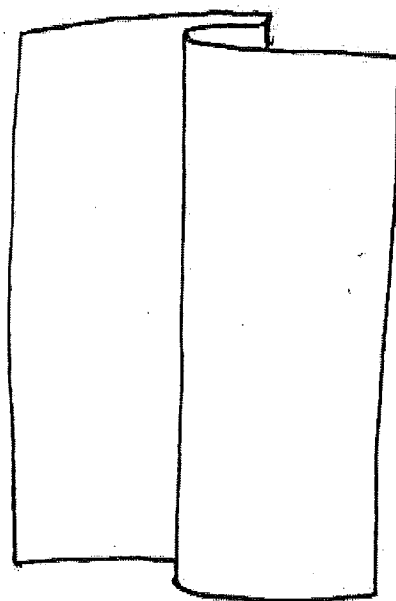
Pour chacun des échantillons, reproduisez les motifs sur le croquis de l'échantillon plié en prenant soin de les décaler en fonction du pli. Les quatre échantillons sont en noir et blanc mais pour donner un peu de gaieté vous ajouterez une harmonie colorée de votre choix sur chaque croquis.

Harmonie colorée : Ensemble de couleurs qui s'accordent de manière esthétique.

Echantillon n°1



Croquis de l'échantillon plié n°1



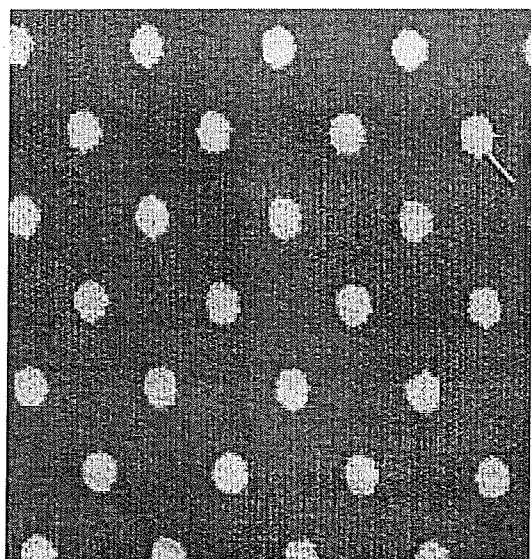
CAP COUTURE FLOU

Sujet n°11C2204

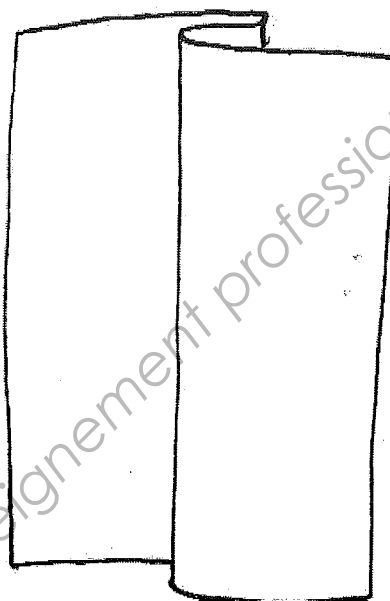
EP1 Mise au point d'un modèle, préparation d'une fabrication
Partie Arts appliqués

Page S 3/5

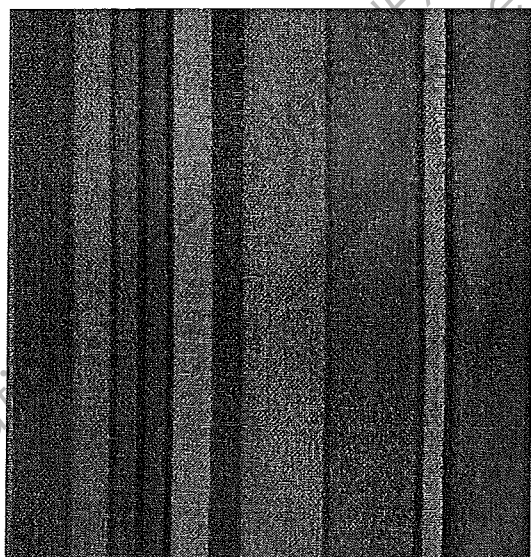
Echantillon n°2



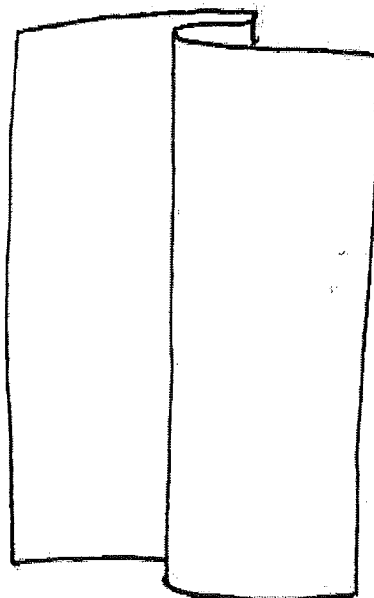
Croquis de l'échantillon plié n°2



Echantillon n°3



Croquis de l'échantillon plié n°3



CAP COUTURE FLOU

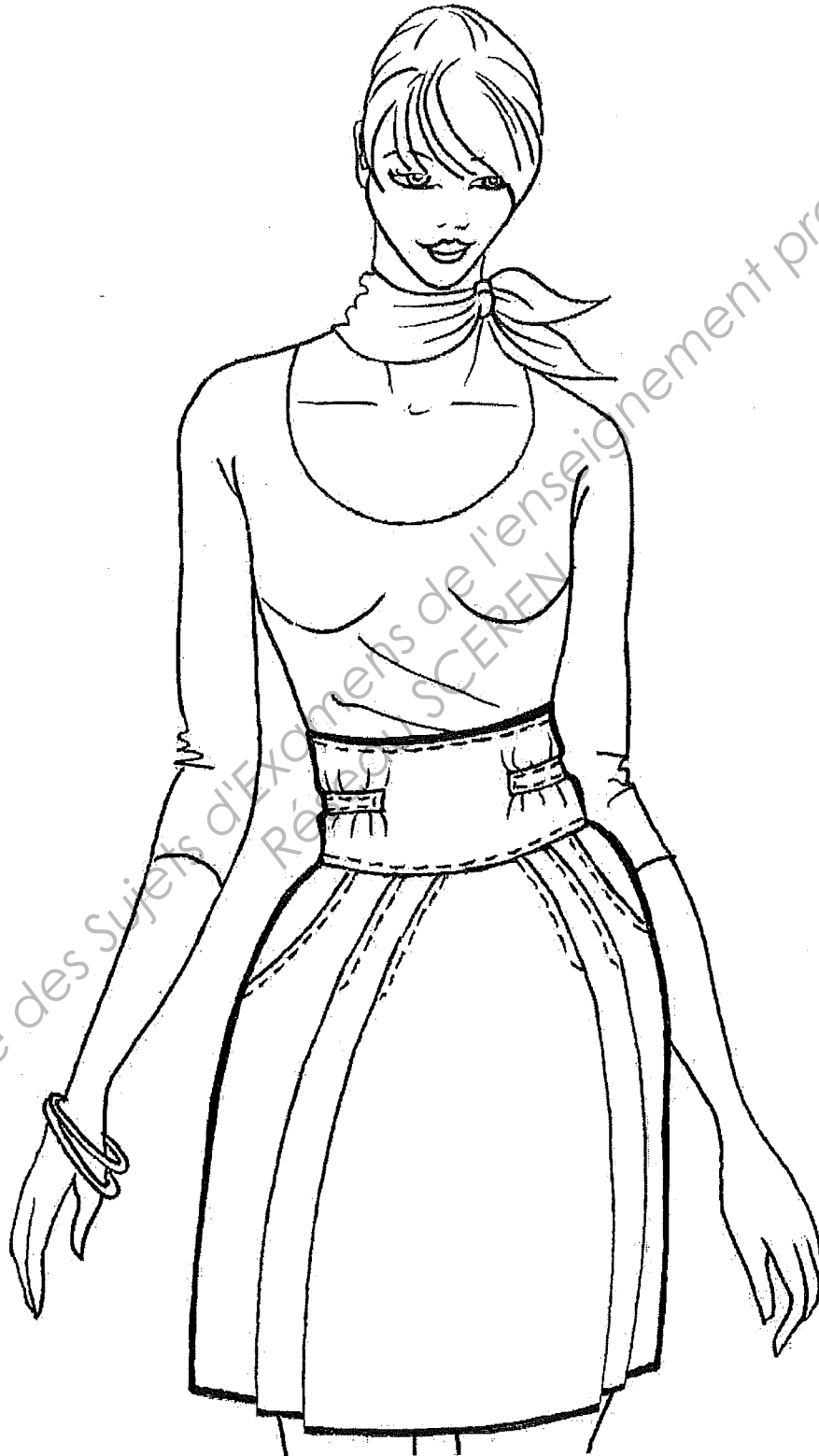
Sujet n°11C2204

EP1 Mise au point d'un modèle, préparation d'une fabrication
Partie Arts appliqués

Page S 4/5

II.2 Mettre au point

Choisissez un des trois croquis d'échantillons pliés et reproduisez les motifs sur la jupe « Lola » ci-dessous en tenant compte des plis dessinés. Pour finaliser la figurine (ses vêtements et ses accessoires) vous mettrez celle-ci en couleur, en utilisant une harmonie colorée. Vous donnerez l'illusion du volume en plaçant des zones d'ombre et de lumière grâce aux dégradés de couleur.



CAP COUTURE FLOU	Sujet n°11C2204
EP1 Mise au point d'un modèle, préparation d'une fabrication Partie Arts appliqués	Page S 5/5